

Model všeobecnej vypočítateľnej rovnováhy Slovenskej republiky

Ing. Ivan Lichner

Štruktúra prednášky

- ▶ Motivácia tvorby modelu
- ▶ Štruktúra dizertačnej práce
- ▶ Modely všeobecnej vypočítateľnej rovnováhy
- ▶ Aplikované modifikácie základného statického CGE
- ▶ Predpoklady BAU prognózy
- ▶ Prezentácia dosiahnutých výsledkov
- ▶ Diskusia



Motivácia

- ▶ zmeny na trhu práce v spojitosti s nevhodnou štruktúrou absolventov ma motivovala k vytvoreniu modelového rámca schopného prognózovať budúci vývoj sektorovej zamestnanosti v SR (dopytu po práci v jednotlivých odvetviach hospodárstva)



Štruktúra dizertačnej práce

- ▶ Teória všeobecnej rovnováhy
- ▶ Prehľad riešenia problematiky (so zameraním aplikáciu modelového rámca v transformujúcich sa krajinách)
- ▶ Teoretická časť práce (popis dátovej základne, štruktúry modelu)
- ▶ Experimentálna časť práce (popis jednotlivých blokov a rovníc aplikovaného modelu CGE)
- ▶ Modelové scenáre

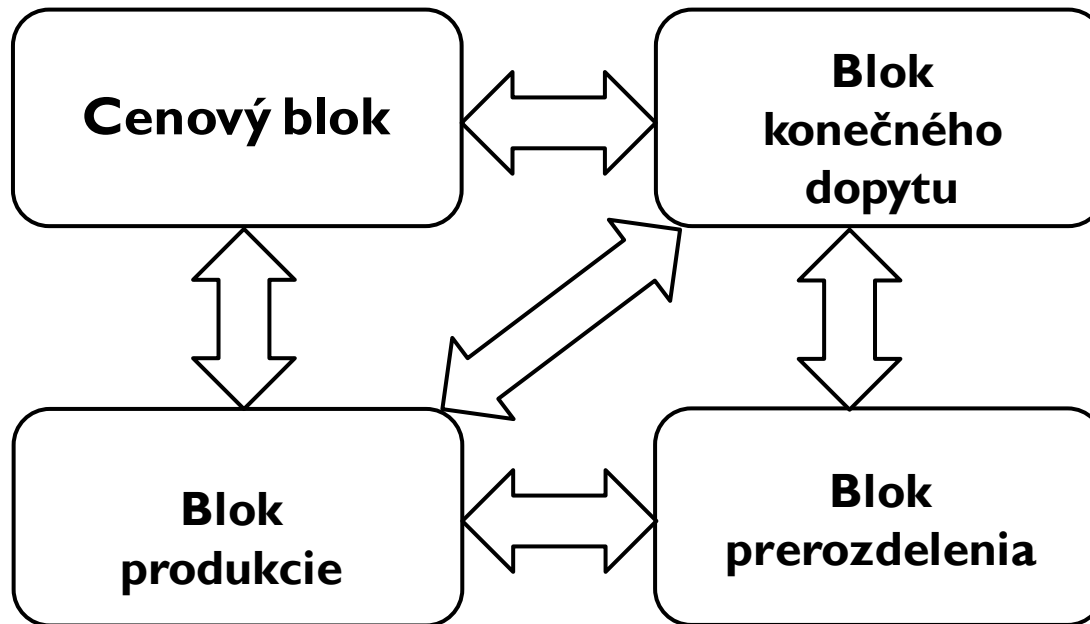


CGE modely

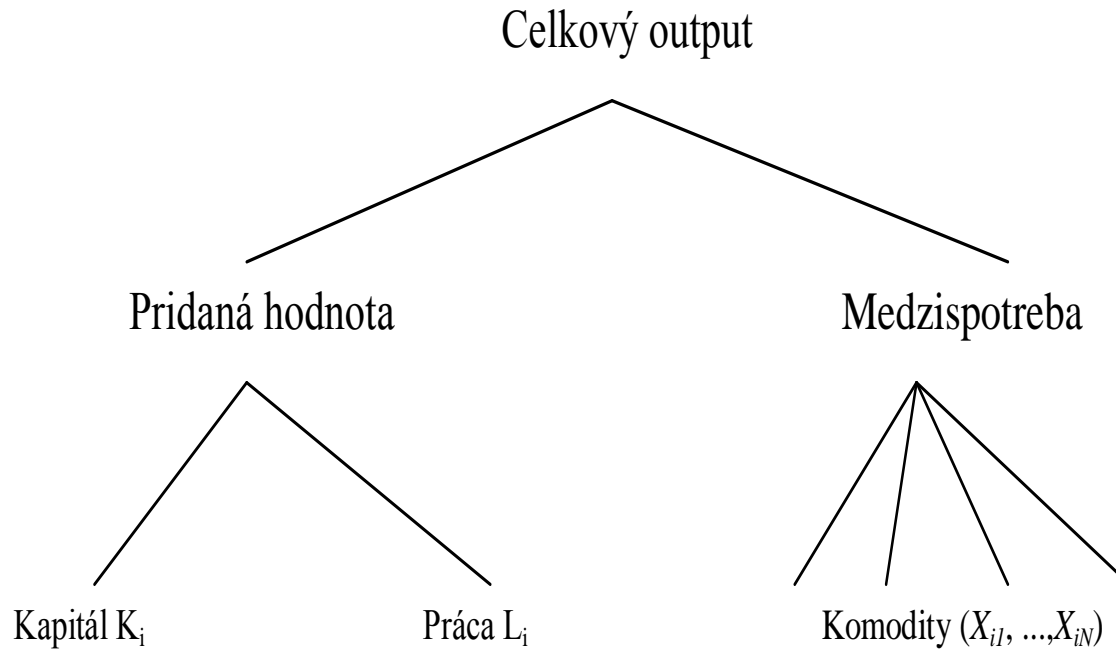
- ▶ Dátovou základňou je matica spoločného účtovníctva
- ▶ Spájú mikroekonomické (racionálne správanie sa subjektov trhu, dokonalá konkurencia, konštantné výnosy z rozsahu, nulový zisk, produkčné funkcie, funkcie užitočnosti) a makroekonomické predpoklady (všeobecná rovnováha na trhoch)
- ▶ Popisujú všetky toky v hospodárstve
- ▶ Vnorená produkčná funkcia



Bloková štruktúra modelu



Vnorená produkčná funkcia



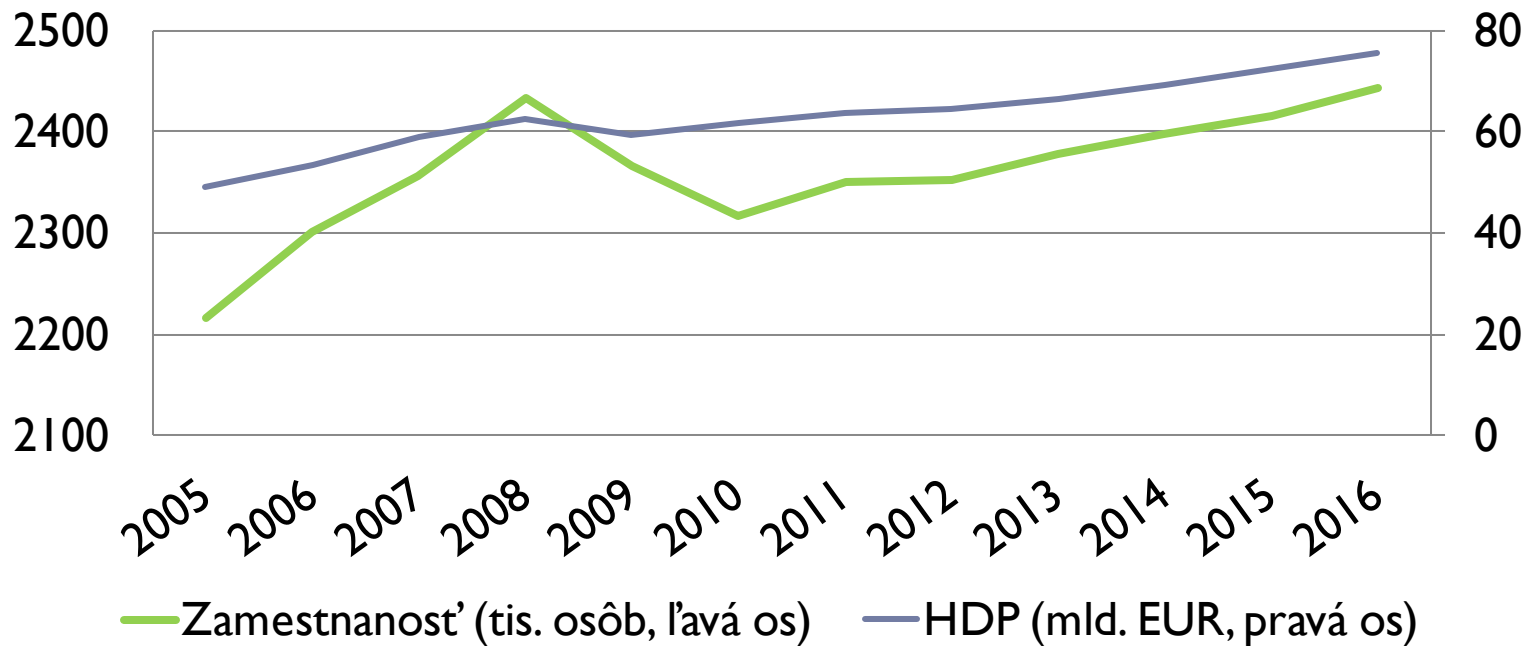
Aplikované modifikácie základného modelového rámca

- ▶ Detailnejšie zachytenie trhu práce (horizontálna diferenciácia trhu práce, exogénny mzdový diferenciál)
- ▶ Rekurzívne dynamický model (rast produktivity práce, technologický pokrok)



Predpoklady BAU prognózy

- ▶ Strednodobá prognóza vývoja ekonomiky SR v rokoch 2012 – 2016 (Radvanský a kol., 2012)



- ▶ SAM matica z roku 2005

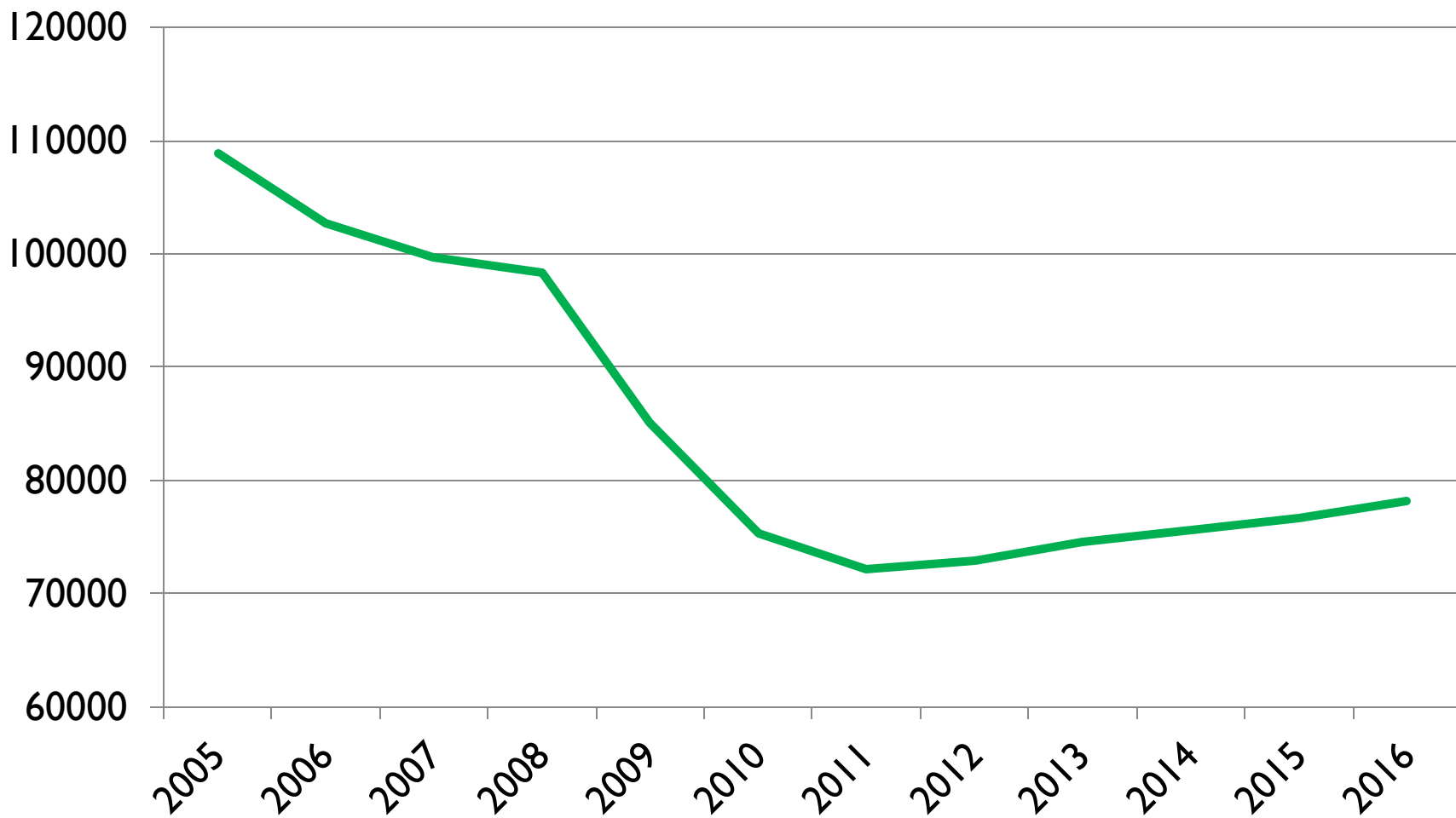
Predpoklady prognózy (2)

	2012	2013	2014	2015	2016
rast HDP	1,1%	2,9%	4,4%	4,5%	4,5%

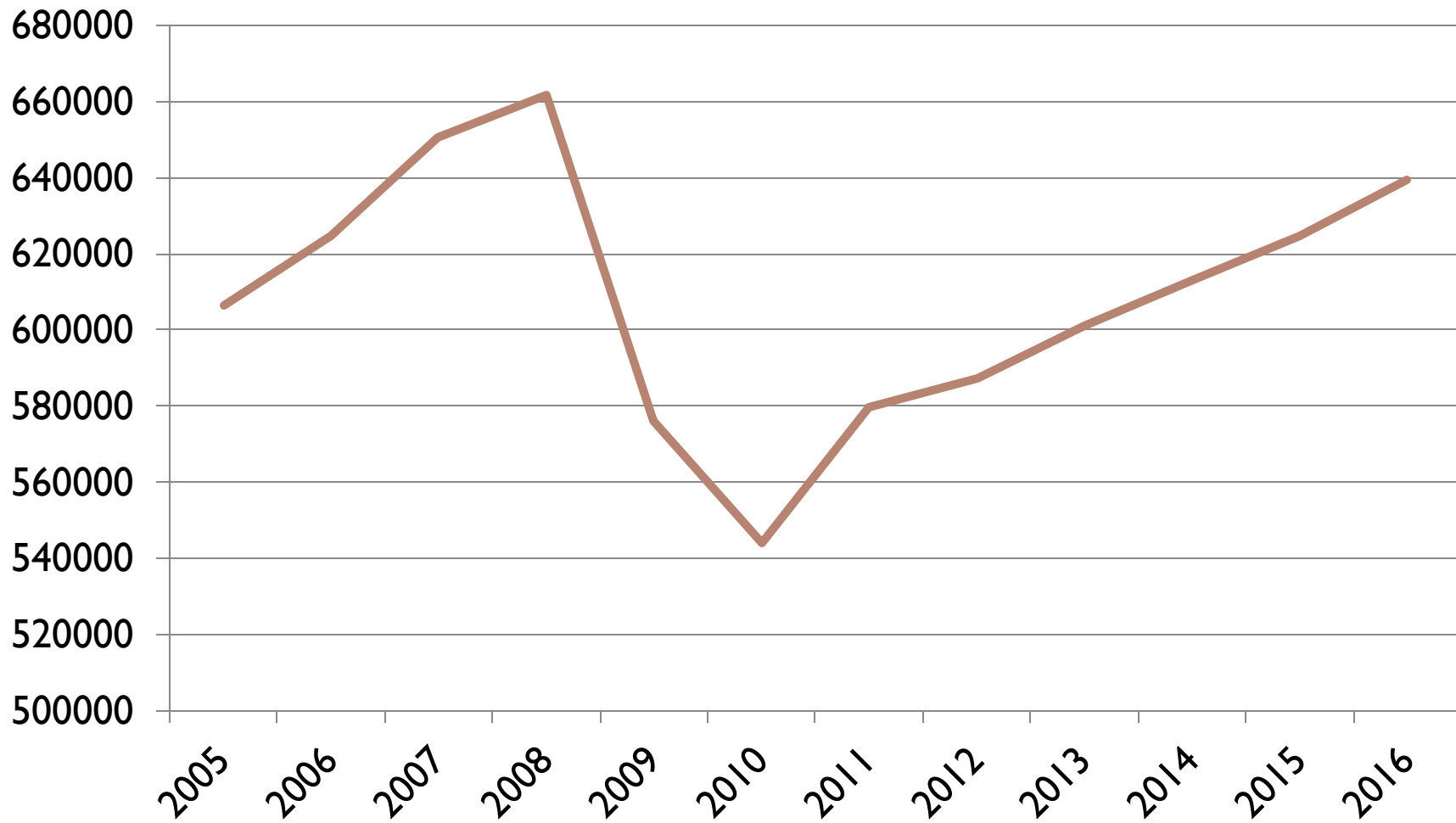
- ▶ Mierny rast prouktivity práce
 - ▶ Mierny rovnomerný vplyv technologického pokroku
 - ▶ Skúmané odvetvia:
 - ▶ Poľnohospodárstvo (A)
 - ▶ Ťažba a priemysel (B.C)
 - ▶ Stavebníctvo (F)
 - ▶ Trhové služby (D, E, G, H, I, J, K, L, M, N, R, S a T)
 - ▶ Netrhové služby (O, P a Q)
-



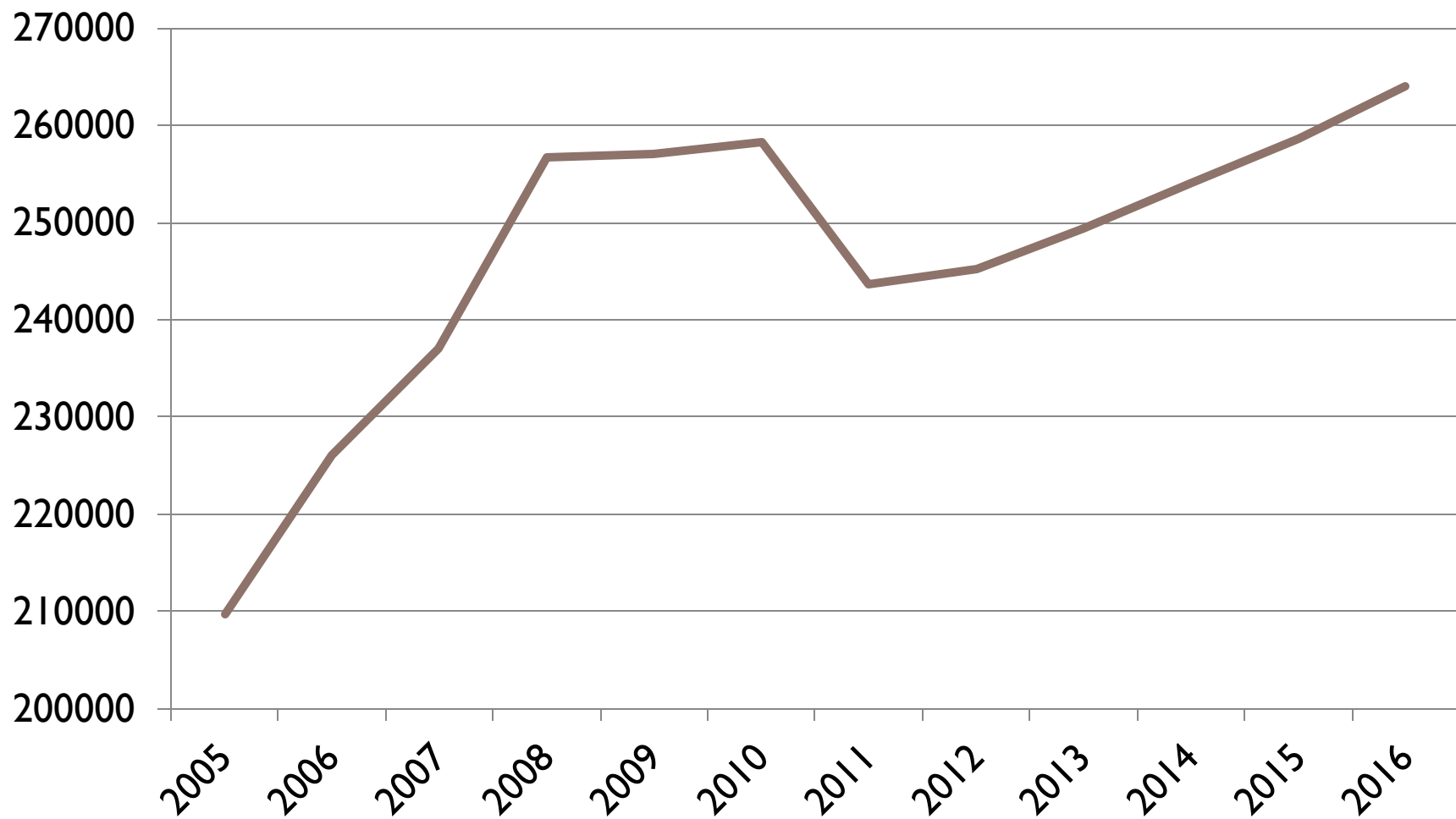
Poľnohospodárstvo



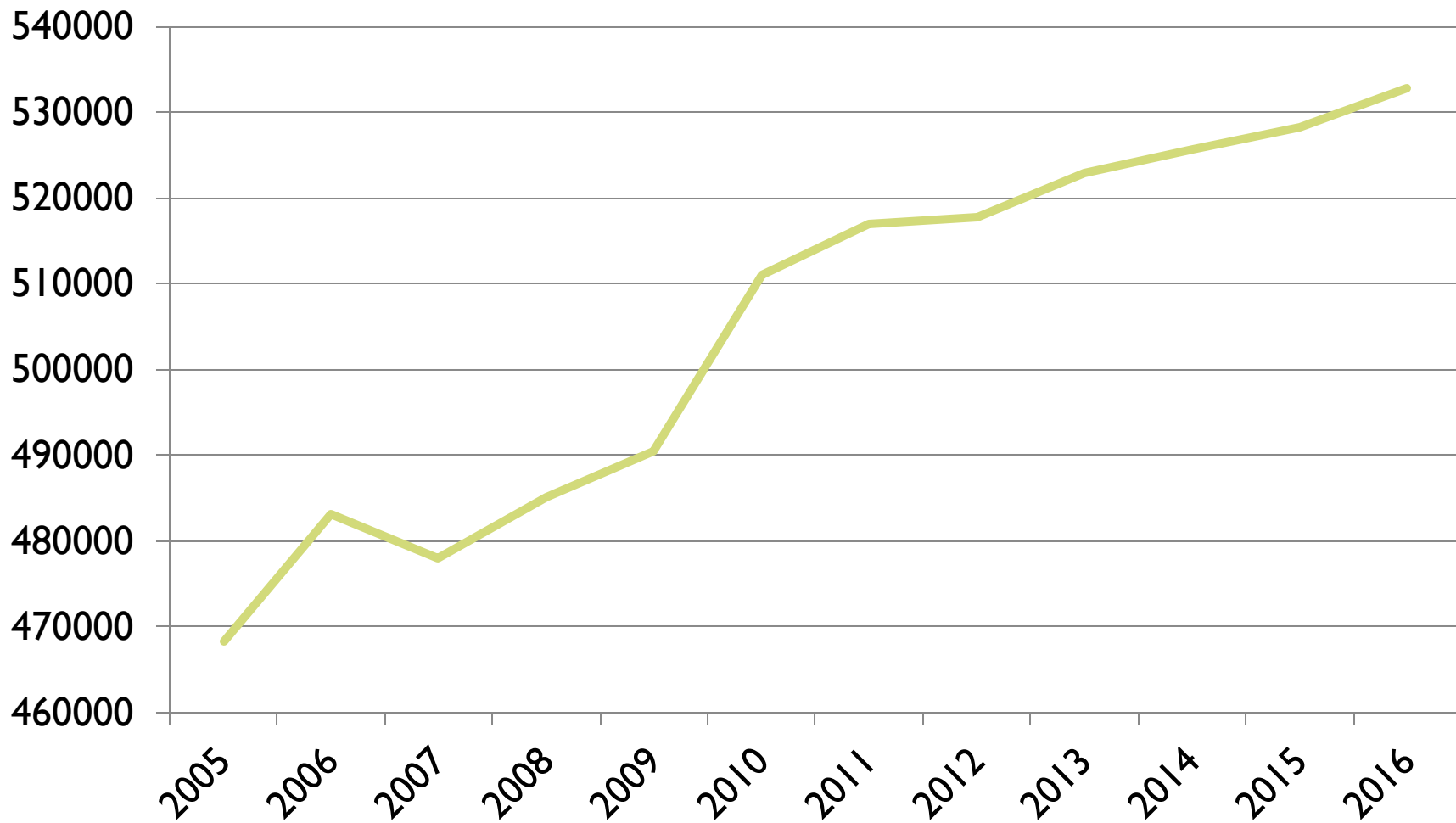
Ťažba a priemysel



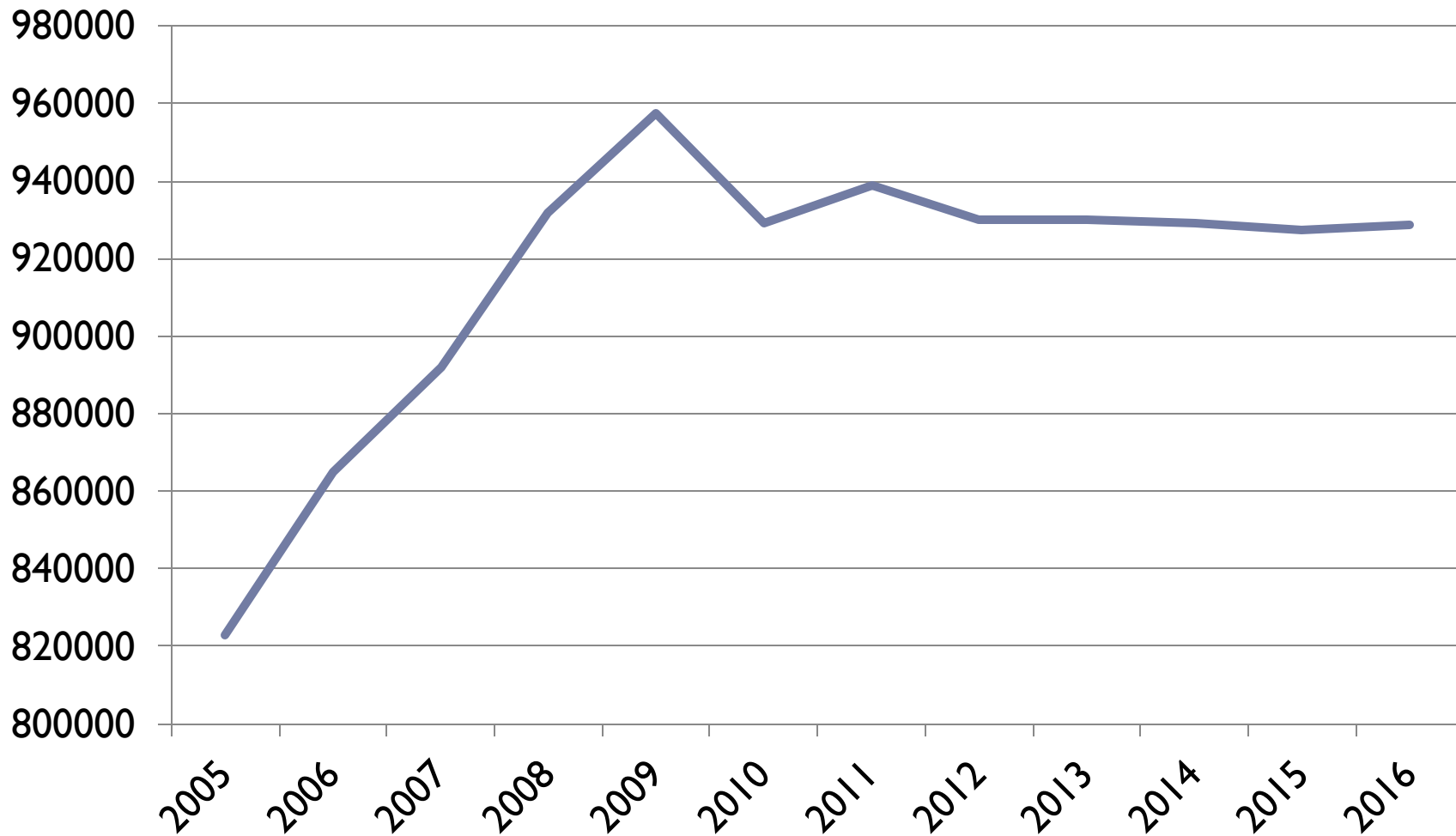
Stavebníctvo



Trhové služby



Netrhové služby



Diskusia

- ▶ **Vytvorenie aktuálnej SAM matice**
- ▶ **Dynamizácia modelu**
- ▶ **Návrh možných alternatívnych scenárov opatrení hospodárskej politiky a ich porovnanie s BAU prognózou**
- ▶ **Rozšírenie počtu produkčných odvetví**



Ďakujem za pozornosť.

